



Preisstruktur

FOCUS Parodontologie & Implantologie

Der erste Kurstag beträgt **795,00 Euro**.
Jeder weitere Tag reduziert sich um **25,00 Euro**.

Serie Implantologie _____ **3.500,00 Euro**
Serie Parodontologie _____ **2.800,00 Euro**

FOCUS All-on-Four

Zahnärzt(innen)e _____ **1.428,00 Euro**
Techniker(innen) _____ **1.190,00 Euro**

Trainingskurs Mikrochirurgie

Zahnärzt(innen)e _____ **595,00 Euro**
Student(inn)en _____ **238,00 Euro**

Knochenaufbau: Konzepte – Prinzipien

2-Tages-Kurs _____ **1.750,00 Euro**

The patient journey to fixed teeth in one day

2-Tages-Kurs _____ **2.320,50 Euro**

*alle Preise sind inklusive MwSt.

Jetzt anmelden!

Alle Informationen zu unseren Kursen, Terminen und zum Thema zahnärztliche Weiterbildung finden Sie unter: www.ipi-muenchen.de

Online-Kurse in Kooperation mit www.dental-online-college.de

IPI GmbH
Richard-Strauss-Strasse 69
81679 München
www.ipi-muenchen.de

Praxistage
Sheraton München Arabella Parkhotel
Arabellastrasse 5 | 81925 München
T 089.923 20

Referenten
Dr. Wolfgang Bolz
Prof. Hannes Wachtel
Lisa de Boer
Dr. Christian Helf
Dr. Michael Jakob
Dr. H-G. Kirchner
Robert Niedermaier
Max Riemann
Dr. Paul Schuh
Dr. Dr. Florian Stelzle
Michael Weiss



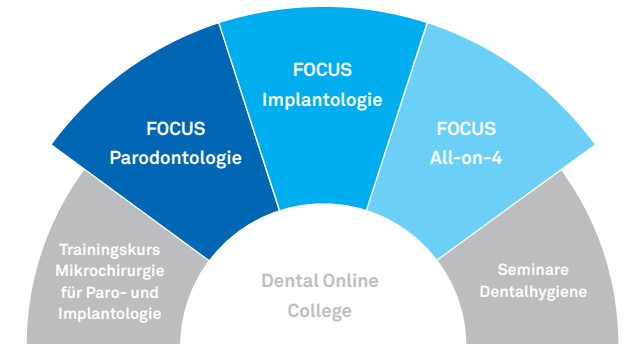
2017



Trainingsprogramm Parodontologie & Implantologie

CME-Punkte

Focus-Kurse
Parodontologie & Implantologie
All-on-Four Tageskurs
Trainingskurs Mikrochirurgie
Seminar Dentalhygiene



FOCUS Parodontologie & Implantologie

Diese Kurse bringen Sie auf den neuesten Stand in Theorie und Praxis der Parodontologie und Implantologie. In Live-OP's bekommen Sie einen Einblick in die aktuellen chirurgischen Techniken, die Sie im Hands-on-Training vertiefen.

FOCUS All-on-Four „Feste Dritte Zähne“

Ein Intensivkurs mit Live-OP und Techniker-Demo für Zahnärzt(innen)e und Zahntechniker(innen). Ein Patient wird live chirurgisch und prothetisch nach diesem Konzept behandelt. Sie erleben die Live-OP und das Herstellen der definitiven implantatgetragenen Brücke in unserem Dentallabor. In Vorträgen werden das Konzept und der Behandlungsplan diskutiert.

Trainingskurs Mikrochirurgie für Para- und Implantologie

Das Konzept der Mikrochirurgie und die dahinter stehende Philosophie der Minimalinvasivität können in allen Teilbereichen der zahnärztlichen Chirurgie angewandt werden. Der atraumatische Umgang mit Hart- und Weichgewebe resultiert in einer schnelleren Wundheilung, weniger postoperativen Komplikationen und ästhetisch und funktionell nachhaltigen Ergebnissen. Anhand von Vorträgen, einer Live-OP und einem Hands-On-Training werden Ihnen mikrochirurgische Techniken zur Lappenbildung, Lappenmobilisation, Hartgewebsmanagement und Naht praktisch und theoretisch vermittelt.

Seminare Dentalhygiene

Unsere Seminare Dentalhygiene richten sich an das zahnmedizinische Prophylaxepersonal.
www.coaching-prophylaxe.de

Online-Kurse / Dental Online College

Kursbegleitend steht Ihnen ein Zugang zum DOC zur Vertiefung Ihres erlernten Wissens zur Verfügung.

FOCUS Parodontologie

Hands-on-
Training und
Live-OP

Parodontale Regeneration

17. Februar 2017 | Kurs-Nr. 1711 **8 CME**
13. Oktober 2017 | Kurs-Nr. 1715 **8 CME**

Das mikrochirurgische Konzept
Der mikrochirurgische Access Flap
Der Einsatz von Knochenersatzmaterialien und Membranen
Der Einsatz von Schmelzmatrixproteinen

Spaltlappentechnik

18. Februar 2017 | Kurs-Nr. 1712 **8 CME**
14. Oktober 2017 | Kurs-Nr. 1716 **8 CME**

Der apikal reponierte Lappen
Chirurgische Taschenelimination und
präprothetische, ästhetische Kronenverlängerung
Volllappentechnik | Spaltlappentechnik

Ästhetische Parodontalchirurgie

31. März 2017 | Kurs-Nr. 1713 **8 CME**

Rezessionsdeckungen
Koronaler und lateraler Verschiebelappen
Bindegewebstransplantate und ihre Alternativen
Schmelzmatrixproteine

1. April 2017 | Kurs-Nr. 1714 **8 CME**

Tunneltechnik
Alveolarkammaufbau, Aufbau im BG-Transplantat
Präprothetische Gingivaverdickung
Einsatz von Schmelzmatrixproteinen
Bindegewebstransplantat

Alle Focus Kurse Parodontologie und Implantologie
beginnen um 9 Uhr und enden um 17 Uhr.

FOCUS Implantologie

Hands-on-
Training und
Live-OP

Das Implantatbett, Konzepte d. Augmentation und Site Development Teil I

17. März 2017 | Kurs-Nr. 1741 **8 CME**

Weichgewebeschirurgie um Implantate
Freilegung, Verschiebetechnik, Bindegewebstransplantat
Die Rölllappentechnik
Das freie Schleimhauttransplantat (FST) um Implantate

Das Implantatbett, Konzepte d. Augmentation und Site Development Teil II

18. März 2017 | Kurs-Nr. 1742 **8 CME**

Hartgewebeschirurgie um Implantate
Die Bone-Lamina-Technik
Knochenersatzmaterialien
Barrieremembranen
Schalentechnik

Frontzahnimplantat

19. Mai 2017 | Kurs-Nr. 1743 **8 CME**

Ridge Preservation
Sofortimplantation
Sofortversorgung
Augmentation
Komplikationsmanagement

Komplikationsmanagement

20. Mai 2017 | Kurs-Nr. 1744 **8 CME**

Intraoperatives Komplikationsmanagement
Postoperatives Komplikationsmanagement
Periimplantitis-Therapie
Defektrekonstruktion

Implantatprothetik Für Zahnärzte und Zahntechniker

20. Oktober 2017 | Kurs-Nr. 1745 **8 CME**

Implantatprothetische Konzepte
Einzelzahnversorgung | Brücken | Quadrantenversorgungen
Abutmentgestaltung | Materialien | Methoden
Keramische Gestaltungsmöglichkeiten

FOCUS All-on-Four

„Feste Dritte Zähne an einem Tag“

Exklusiver Tageskurs mit Live-OP
für Zahnärzt(innen)e und Techniker(innen)
8. März 2017 | 8:00–17:00 Uhr | Kurs-Nr. 1791 **6 CME**
13. September 2017 | 8:00–17:00 Uhr | Kurs-Nr. 1792 **6 CME**

The patient journey to fixed teeth in one day

The severely atrophic maxilla restored with zygomatic implants

2-Tages-Kurs (Kursprache Englisch)
28. + 29.4.2017 | 8:00–17:00 Uhr | Kurs-Nr. 1793
The all on 4 concept including the severely resorbed maxilla.
This 2 day seminar shows in detail with life surgery and
demonstration how we perform the treatment for
“fixed final teeth in one day” (FDZ, Feste dritte Zähne).

Trainingskurs Mikrochirurgie in der Parodontologie und Implantologie

Hands-on Training und Live-OP

23. + 24. Juni 2017 | 9:00-17:00 Uhr | Kurs-Nr. 1764
Mikrochirurgisches Konzept, Schnittführung, Lappendesign
Lappenmobilisation, Nahttechniken, Atraumatische Exaktion

NEU Knochenaufbau – Konzepte & Prinzipien

17. + 18. November 2017 | 9:00-17:00 Uhr | Kurs-Nr. 1746
Biologische Prinzipien der Augmentation,
Eigenknochen vs. Knochenersatzmaterial, Relative &
absolute Kieferkammaugmentation, Laterale & vertikale
Kieferkammaugmentation, Weichgewebsmanagement
bei Augmentationen, Komplikationsmanagement

Seminare Dentalhygiene

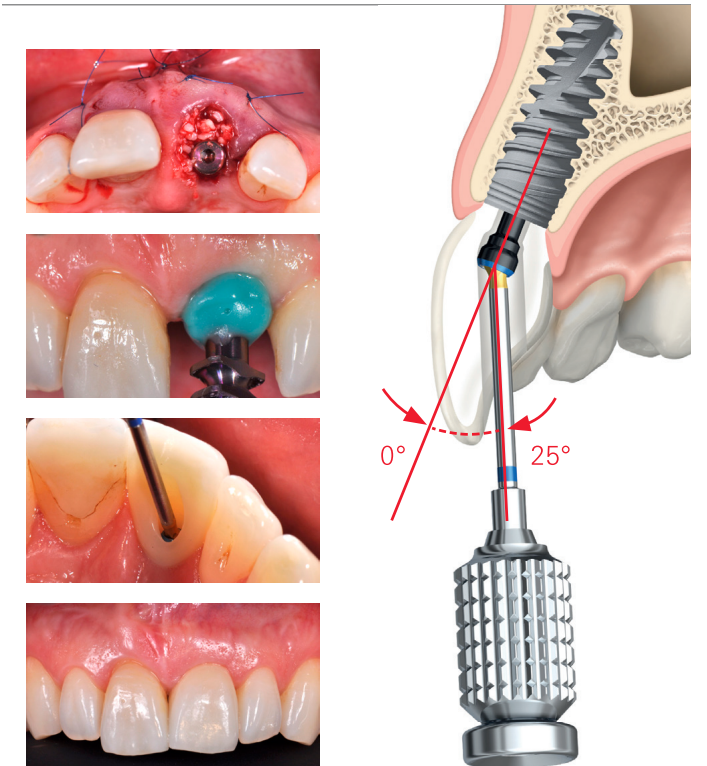
Weitere Informationen unter www.coaching-prophylaxe.de

Praxistage in München

1. + 2. Dezember 2017 | Kurs-Nr. 1723 **12 CME**
Komplikation – Management und Vermeidung
J. Becker, H.-G. Kirchner, T. Mankoo, F. Renouard, F. Stiller, M. Stiller, G. Zuccelli

Um die Ecke gedacht.

Erweitern Sie Ihre prothetische
Flexibilität mit dem neuen
NobelProcera® Angulated Screw
Channel (ASC) Abutment.



Zur Verfügung gestellt von
Prof. Hannes Wachtel, München

Weitere Informationen unter 0221 500 85 590
oder www.nobelbiocare.com/asc